

LEGENDA

- Limite territoriale comunale
- SETTORI ASSOCIATIVI**
- Zona A - Centro storico - restauro urbanistico e conservazione - (cfr. art. 80 Norme PTCP)
- Zona B - Riqualificazione e riqualificazione del tessuto urbano consolidato - (cfr. art. 94 Norme PTCP)
- Zona E1 - Riordino e completamento denso del tessuto urbano - (cfr. art. 83 Norme PTCP)
- Zona E2 - Lotizzazioni già programmate in corso di completamento (cfr. PRG vigente)
- Zona C - Integrazione plurifunzionale in ambito urbano e perurbano
- Zona D - Produttiva consolidata
- Zona D1 - Produttiva di nuova programmazione (PIP)
- Zona D2 - Produttiva di nuova programmazione commerciale direzionale (PIP)
- Attrezzature turistico-civiche
- Zona E - Agricola ordinaria
- Zona E1 - Agricola intraurbana - (cfr. art. 80 Norme PTCP)
- Zona E2 - Agricola periurbana - (cfr. art. 83 Norme PTCP)
- Zona E3 - Agricola di tutela paesaggistica e naturalistica
- ATTREZZATURE E SERVIZI (PUBBLICI E PRIVATI)**
- Zona F1 - Attrezzature comunali pubbliche e di uso pubblico - Standard urbanistico
- Zona F2 - Attrezzature religiose
- Zona F3 - Attrezzature civiltari
- Zona PU - Parco urbano
- Zona I - Aggregati edifici, prevalentemente residenziali esistenti in contesti agricoli - (cfr. art. 85 Norme PTCP)
- Zona IS - Attrezzature e servizi privati in contesto agricolo
- Zona PA - Parco archeologico
- Zona PF - Parco fluviale
- SISTEMI DELLA MOBILITA'**
- Autostada SA-RC
- Viabilità di progetto e/o potenziamento
- LIMITAZIONI D'USO**
- Fascia di rispetto cimiteriale
- art. 142 lett. c) D.Lgs. 142/2004 "per una fascia di rispetto di 150 mt. lungo i fiumi ai torrenti iscritti nell'elenco delle acque pubbliche"
- Fascia di rispetto fluviale ex L.R. 14/82 e succ. mod. art. 1° mt. 50 per i fiumi (a quota inferiore mt. 500 s.l.m.) e mt. 10 per i torrenti
- Tutela archeologica (art. D.M. 18.12.1974 e D.M. 18.06.1991)
- SISTEMI AMBIENTALE**
- Area SIC - Sito di Importanza Comunitaria - IT6050027 - "Monte Mai e Monte Monna"
- Area ZPS - Zona di Protezione Speciale - IT6040021 - "Monti Picentini"
- Parco Regionale dei Monti Picentini

Attrezzature esistenti

- SCUOLA MEDIA INFERIORE
- SCUOLA ELEMENTARE
- SCUOLA MATERNA
- CASA COMUNALE
- CHIESA
- POLIZZA MUNICIPALE
- ATTREZZATURE DI INTERESSE COMUNE
- VERDE PUBBLICO ATTREZZATO
- CARABINIERI
- PIAZZE
- RIPETITORE CABINA TELECOM
- UFFICIO POSTALE
- PARCHEGGIO
- DISTRIBUTORE CARBURANTE
- SEBBATOIO
- ATTREZZATURE SPORTIVE
- CIMITERO
- PRODOTTO
- PALESTRA
- CABINA METANO
- CAMPO SPORTIVO

Attrezzature di progetto

- ATTREZZATURE DI INTERESSE COMUNE
- PARCO URBANO
- VERDE PUBBLICO ATTREZZATO
- PARCHEGGIO
- ATTREZZATURE RELIGIOSE

Attrezzature di progetto

- ATTREZZATURE DI INTERESSE COMUNE
- PARCO URBANO
- VERDE PUBBLICO ATTREZZATO
- PARCHEGGIO
- ATTREZZATURE RELIGIOSE

Attrezzature di progetto

- ATTREZZATURE DI INTERESSE COMUNE
- PARCO URBANO
- VERDE PUBBLICO ATTREZZATO
- PARCHEGGIO
- ATTREZZATURE RELIGIOSE

SAN CIPRIANO PICENTINO (SA)

PIANO URBANISTICO COMUNALE
PUC
2016

SCALARE: 1:25000 1:10000 1:5000 1:2000

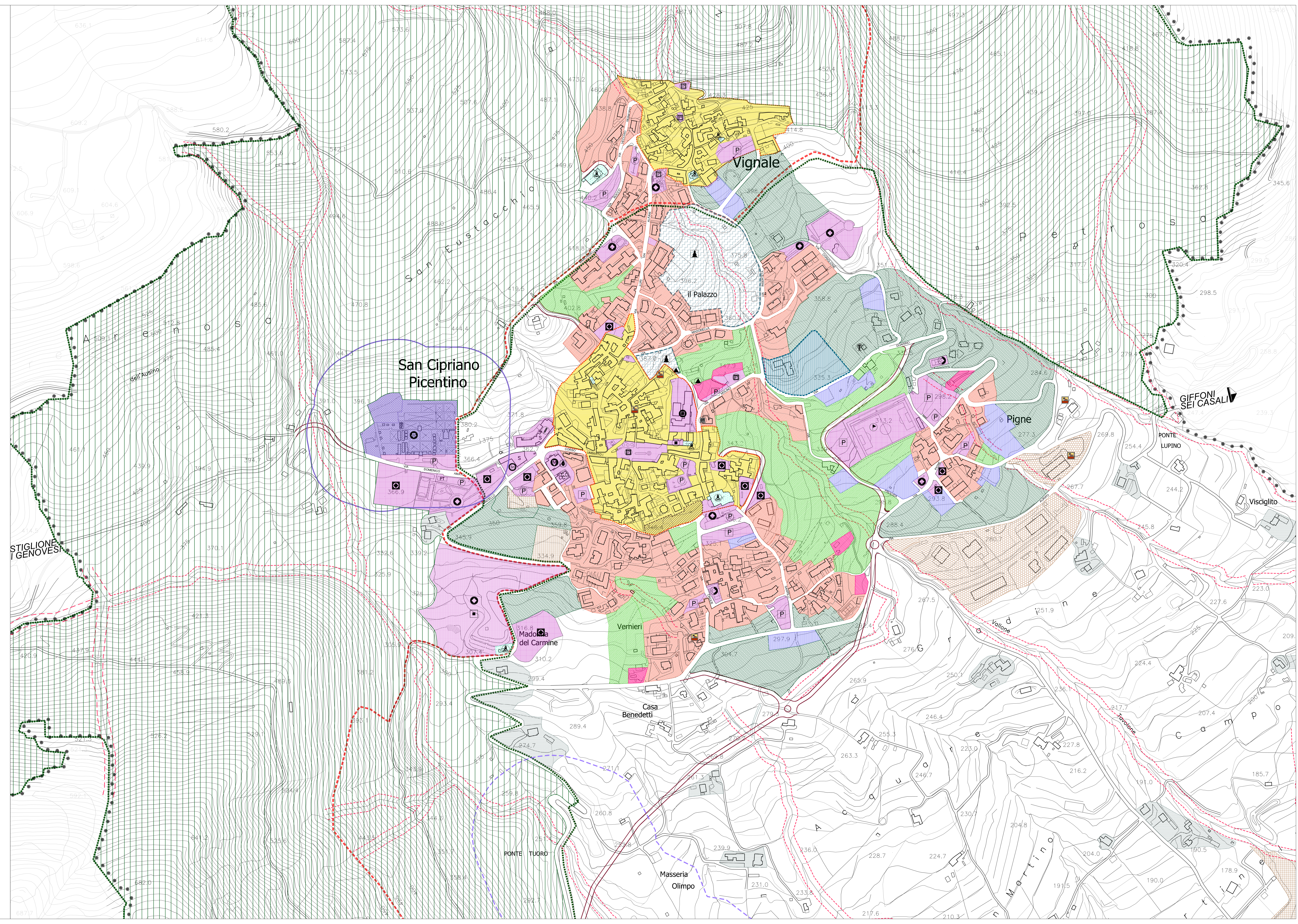
DISPOSIZIONI STRUTTURALI
DISPOSIZIONI PROGRAMMATICHE
ATTI DI PROGRAMMAZIONE (AP)
RELAZIONE ILLUSTRATIVA
NORME TECNICHE DI ATTUAZIONE
VAS - RAPPORTO AMBIENTALE
VAS - RELAZIONE DI SINTESI
VI - VALUTAZIONE D'INCIDENZA

ANNO DI ADOZIONE: 2016

AGGIORNAMENTO PIANO PROGRAMMATICO - CENTRI URBANIZZATI S. CIPRIANO CENTRO DP.01 26

PROGETTO URBANISTICO: PUC CASTELLO (capp. 1) - coordinate: Studio Cerretti s.r.l. - Arch. Lello Di Gregorio
STUDIO GEOLOGICO: G. G. P. - coordinate: Studio Cerretti s.r.l. - Arch. Lello Di Gregorio
STUDIO AERODINAMICO: G. G. P. - coordinate: Studio Cerretti s.r.l. - Arch. Lello Di Gregorio
ZONAZIONE ACUSTICA: G. G. P. - coordinate: Studio Cerretti s.r.l. - Arch. Lello Di Gregorio

© Arch. PUC CASTELLO
Urbanistica - Urbanistica



Aggiornamento del PUC 2016 seguito dalla nota: ANNO DI ADOZIONE DI SAN CIPRIANO PICENTINO - Settore Urbanistica, Governo del Territorio e Programmazione Economico-Territoriale. Prot. Gen. 2016/1924 del 13/03/2016